



## Projet de renouvellement et d'extension d'une carrière de sables et graviers

---

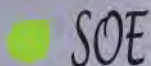
*Communes : Chis, Orleix, Aurensan (65)*

**PJ 47**

**Capacités techniques et financières**

 **SABLIÈRES DES PYRÉNÉES**

**CR 2838**  
**Avril 2023**  
**Repris novembre 2023**



*Siège social :*  
28 bis rue du Cdt Chatinières  
82100 CASTELSARRASIN  
Tél : 05.63.04.43.81

*Agence :*  
16 B rue Pérignon  
31330 GRENADE  
Tél : 09.88.06.02.52

[www.soe-conseil.com](http://www.soe-conseil.com)



# 1. PRESENTATION DE L'EXPLOITANT

La société SABLIERES DES PYRENEES appartenant au groupe CARRIERES MALET, est une société spécialisée dans le secteur d'activité de l'exploitation de carrière. Elle exploite notamment des terrains implantés sur la commune de CHIS, AURENSAN et ORLEIX dans le département des HAUTES PYRENEES (65).

La société SABLIERES DES PYRENEES compte plusieurs établissements :

- Un premier, la carrière de sables et graviers et ses installations de traitement situées à CHIS, AURENSAN et ORLEIX, objet du présent dossier, et siège de la société,
- Un deuxième, la carrière de roche massive et ses installations de traitement situées à SACOUE (65), en cours de fermeture,
- 3 dépôts implantés sur les communes d'AUCH (32), SARP (65) et HORGUES (65).

Elle bénéficie également d'un contrat d'exploitation pour la carrière de roche massive d'IZAOURT (65).



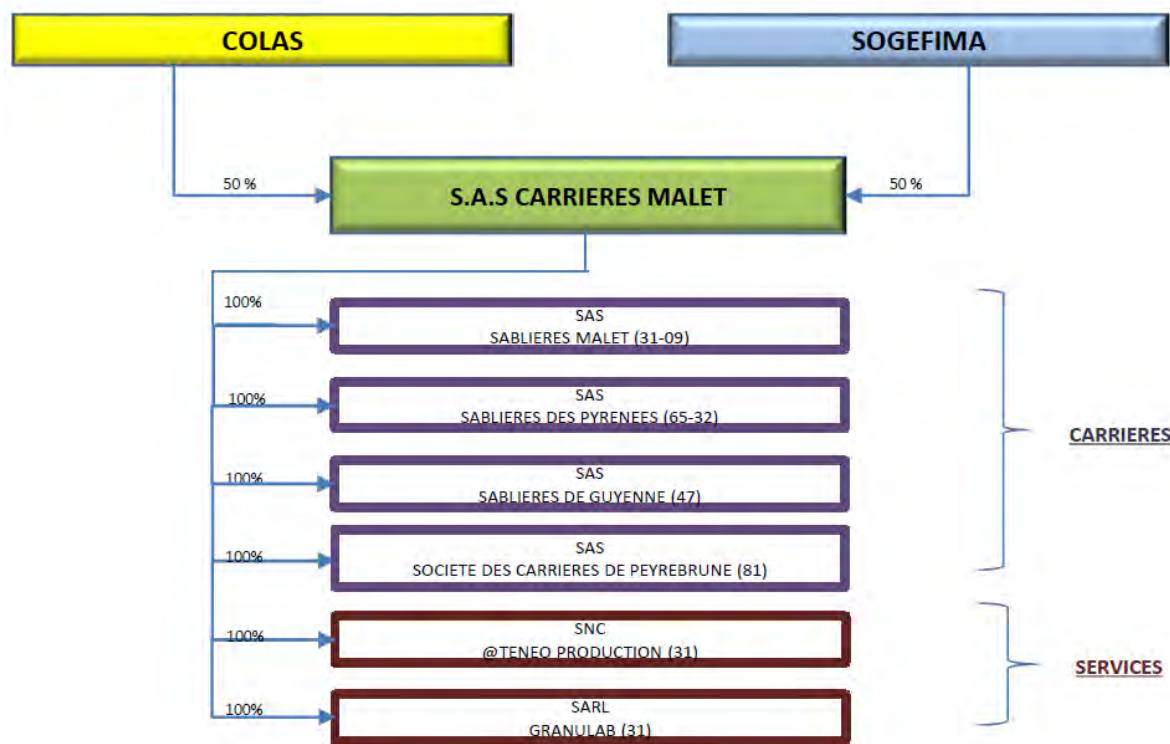
*Emplacement des sites susmentionnés*

Les chiffres d'affaires et les résultats nets associés pour les derniers exercices de la S.A.S SABLIERES DES PYRENEES sont les suivants :

Exercice	Chiffre d'affaires	Résultat net
2018	7,4 M€	-173 k€
2019	6,2 M€	228 k€
2020	5,9 M€	414 k€

La société SABLIERES DES PYRENEES compte 19 salariés, et peut recourir autant que de besoin aux services supports de ses actionnaires (CARRIERES MALET, SOGEFIMA et COLAS SUD-OUEST).

L'organigramme ci-après présente la répartition des parts de la société SABLIERES DES PYRENEES :



*Organigramme des sociétés liées à la SAS SABLIERES DES PYRENEES*

## 2. CAPACITES TECHNIQUES DE L'EXPLOITANT

Les capacités techniques de l'exploitant sont révélées par la bonne conduite des divers sites exploités.

Les moyens humains sont représentés par environ 20 personnes sur les diverses activités, bénéficiant d'une formation et d'une expérience leur permettant d'exploiter les matériaux et de produire les granulats dans de bonnes conditions.

L'extension de la carrière de Chis - Aurensan - Orleix constitue une pérennisation des activités actuelles de l'entreprise ; la société SABLIERES DES PYRENEES possède donc les capacités techniques pour réaliser l'exploitation dans les meilleures conditions de cette carrière.

Les justificatifs des capacités techniques sont présentés dans les pages suivantes.

## 3. CAPACITES FINANCIERES

De même, la société SABLIERES DES PYRENEES possède les capacités financières pour exploiter dans les meilleures conditions ce projet de carrière ainsi que pour couvrir les frais engendrés par les mesures de protection de l'environnement et les travaux de remise en état du site.

Les résultats financiers de la société sont les suivants :

- Chiffre d'affaires (CA) en 2018 = 7,4 millions d'Euros  
En 2019 = 6,2 millions d'Euros  
En 2020 = 5,9 millions d'Euros

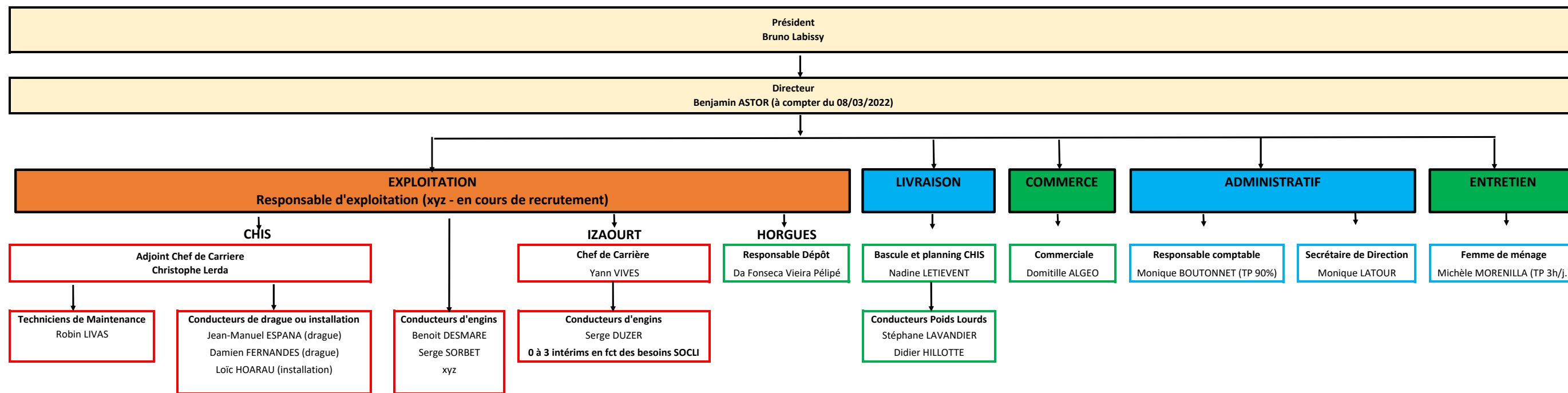
Dans le détail, les justificatifs de capacité financière de la société SABLIERES DES PYRENEES sont présentés dans les pages suivantes.



# JUSTIFICATIFS DE CAPACITES TECHNIQUES DE L'EXPLOITANT

---

- Liste du personnel
- Certification ISO



AFNOR Certification certifie que le système de management mis en place par :  
*AFNOR Certification certifies that the management system implemented by:*

## SABLIERES DES PYRENEES

pour les activités suivantes :  
*for the following activities:*

**EXTRACTION, PRODUCTION, VENTE ET LIVRAISON DE GRANULATS.  
ACCUEIL ET RECYCLAGE DE MATERIAUX INERTES.**

**EXTRACTION, PRODUCTION, SALE AND DELIVERY OF AGGREGATES.  
COLLECTION AND RECYCLING OF INERT MATERIALS.**

a été évalué et jugé conforme aux exigences requises par :  
*has been assessed and found to meet the requirements of:*

### ISO 14001 : 2015

et est déployé sur les sites suivants :  
*and is developed on the following locations:*

FR-65800 CHIS

Ce certificat est valable à compter du (année/mois/jour)  
*This certificate is valid from (year/month/day)*

**2021-12-31**

Jusqu'au  
*Until*

**2024-09-14**

SignatureFournisseur

**Julien NIZRI**  
**Directeur Général d'AFNOR Certification**  
*Managing Director of AFNOR Certification*



Flashez ce QR  
Code pour vérifier la  
validité du certificat

Seul le certificat électronique, consultable sur [www.afnor.org](http://www.afnor.org), fait foi en temps réel de la certification de l'organisme. The electronic certificate only, available at [www.afnor.org](http://www.afnor.org), attests in real-time that the company is certified. Accréditation COFRAC n° 4-0001, Certification de Systèmes de Management. Portée disponible sur [www.cofrac.fr](http://www.cofrac.fr).  
COFRAC accreditation n° 4-0001, Management Systems Certification, Scope available on [www.cofrac.fr](http://www.cofrac.fr).  
AFAQ est une marque déposée. AFAQ is a registered trademark - CERT11 F 0956.9/07-2020





# JUSTIFICATIFS DE CAPACITES FINANCIERES DE L'EXPLOITANT

---

- KBis
- Extrait du bilan
- Cotation Banque de France



N° de gestion 1971B00044

*Extrait Kbis*

**EXTRAIT D'IMMATRICULATION PRINCIPALE AU REGISTRE DU COMMERCE ET DES SOCIETES**  
à jour au 2 mai 2023

**IDENTIFICATION DE LA PERSONNE MORALE**

*Immatriculation au RCS, numéro* 712 780 444 R.C.S. Tarbes  
*Date d'immatriculation* 10/09/1971  
*Dénomination ou raison sociale* **SABLIERES DES PYRENEES**  
*Forme juridique* Société par actions simplifiée  
*Capital social* 1 705 000,00 Euros  
*Adresse du siège* 4 Cami de la Barta 65800 Chis

*Activités principales*

La société a pour objet, directement et indirectement, pour son propre compte et ou pour le compte d'autrui, en France comme à l'étranger, toute opérations d'exploitation de carrières de roches meubles gravières et sablières et de roches massives, d'aménagement de réaménagement et de remise en état de carrières, d'exploitation d'installations industrielles de traitement, mobiles ou fixes, de matériaux tout venant et brut d'abatage, d'exploitation d'installation industrielle de recyclage de déchets inertes provenant des chantiers de travaux publics et du bâtiment ainsi que des industries de matériaux de construction et autres en vue de leur valorisation, d'exploitation de centre de stockage de déchets inertes non recyclables, de commercialisation et de négoce de produits bruts et finis naturels et recyclés issus du traitement de matériaux de tout venant et brut d'abatage et du recyclage de d déchets inertes en direct et via des plates formes de commercialisation, d'exploitation de plates formes de transit de matériaux de location de matériels avec ou sans conducteur d'administration et de gestion par location ou tout autre moyen de biens immobiliers et mobiliers que la société détient zen propre ou dont elle a la jouissance

*Durée de la personne morale* Jusqu'au 09/09/2070  
*Date de clôture de l'exercice social* 31 décembre

**GESTION, DIRECTION, ADMINISTRATION, CONTROLE, ASSOCIES OU MEMBRES**

**Président**

*Nom, prénoms* LABISSY Bruno Bernard  
*Date et lieu de naissance* Le 01/05/1973 à Laréole (31)  
*Nationalité* Française  
*Domicile personnel* 2 Impasse des Palombières 31840 Aussonne

**Commissaire aux comptes titulaire**

*Dénomination* JEAN-PAUL CLARENC ET AUDITEURS ASSOCIES  
*Forme juridique* Société à responsabilité limitée  
*Adresse* 22 Avenue Edouard VII null 64000 Pau  
*Immatriculation au RCS, numéro* 492 820 337 RCS Pau

**Commissaire aux comptes suppléant**

*Dénomination* BOURDALE DUFAU AUDIT ET CONSEILS  
*Forme juridique* Société à responsabilité limitée  
*Adresse* 22 Avenue Edouard VII null 64000 Pau  
*Immatriculation au RCS, numéro* 342 528 874 RCS Pau

**RENSEIGNEMENTS RELATIFS A L'ACTIVITE ET A L'ETABLISSEMENT PRINCIPAL**

*Adresse de l'établissement* 4 Cami de la Barta 65800 Chis

*Activité(s) exercée(s)*

La société a pour objet, directement et indirectement, pour son propre compte et ou pour le compte d'autrui, en France comme à l'étranger, toute opérations d'exploitation de carrières de roches meubles gravières et sablières et de

roches massives, d'aménagement de réaménagement et de remise en état de carrières, d'exploitation d'installations industrielles de traitement, mobiles ou fixes, de matériaux tout venant et brut d'abatage, d'exploitation d'installation industrielle de recyclage de déchets inertes provenant des chantiers de travaux publics et du bâtiment ainsi que des industries de matériaux de construction et autres en vue de leur valorisation, d'exploitation de centre de stockage de déchets inertes non recyclables, de commercialisation et de négoce de produits bruts et finis naturels et recyclés issus du traitement de matériaux de tout venant et brut d'abatage et du recyclage de déchets inertes en direct et via des plates formes de commercialisation, d'exploitation de plates formes de transit de matériaux de location de matériels avec ou sans conducteur d'administration et de gestion par location ou tout autre moyen de biens immobiliers et mobiliers que la société détient en propre ou dont elle a la jouissance

*Date de commencement d'activité*

01/05/1971

*Origine du fonds ou de l'activité*

Création

*Mode d'exploitation*

Exploitation directe

**RENSEIGNEMENTS RELATIFS AUX AUTRES ETABLISSEMENTS DANS LE RESSORT**

*Adresse de l'établissement*

null 65370 Sacoué

*Activité(s) exercée(s)*

La société a pour objet, directement et indirectement, pour son propre compte et ou pour le compte d'autrui, en France comme à l'étranger, toute opérations d'exploitation de carrières de roches meubles gravières et sablières et de roches massives, d'aménagement de réaménagement et de remise en état de carrières, d'exploitation d'installations industrielles de traitement, mobiles ou fixes, de matériaux tout venant et brut d'abatage, d'exploitation d'installation industrielle de recyclage de déchets inertes provenant des chantiers de travaux publics et du bâtiment ainsi que des industries de matériaux de construction et autres en vue de leur valorisation, d'exploitation de centre de stockage de déchets inertes non recyclables, de commercialisation et de négoce de produits bruts et finis naturels et recyclés issus du traitement de matériaux de tout venant et brut d'abatage et du recyclage de déchets inertes en direct et via des plates formes de commercialisation, d'exploitation de plates formes de transit de matériaux de location de matériels avec ou sans conducteur d'administration et de gestion par location ou tout autre moyen de biens immobiliers et mobiliers que la société détient en propre ou dont elle a la jouissance

*Date de commencement d'activité*

16/12/2009

*Origine du fonds ou de l'activité*

Acquisition par fusion  
Acquis par fusion absorption

*Précédent exploitant*

*Dénomination*

CARRIERES DU BOIS DES TEUSES

*Numéro unique d'identification*

453 981 748

*Mode d'exploitation*

Exploitation directe

*Adresse de l'établissement*

Quartier Mansas 65310 Horgues

*Activité(s) exercée(s)*

Exploitation industrielle de toutes gravières et carrières de roches massives et alluvionnaires.

*Date de commencement d'activité*

01/01/2012

*Origine du fonds ou de l'activité*

Création

*Mode d'exploitation*

Exploitation directe

*Adresse de l'établissement*

Lieu-Dits Aiguillon et Poudet 65370 Sarp

*Activité(s) exercée(s)*

Exploitation industrielle de toutes gravières et carrières de roches massives et alluvionnaires.

*Date de commencement d'activité*

01/01/2012

N° de gestion 1971B00044

*Origine du fonds ou de l'activité*

Création

*Mode d'exploitation*

Exploitation directe

Le Greffier



FIN DE L'EXTRAIT



Formulaire obligatoire (article 53 A  
du Code général des impôts)

Désignation de l'entreprise : SAS SABLIERES DES PYRENEES		Durée de l'exercice exprimée en nombre de mois* 12						
Adresse de l'entreprise 0004 CAMI DE LA BARTHA 65800 CHIS		Durée de l'exercice précédent* 12						
Numéro SIRET* 7 1 2 7 8 0 4 4 4 0 0 0 3 0			Néant <input type="checkbox"/> *					
		Exercice N clos le, 31122018		N-1 31122017				
		Brut 1		Amortissements, provisions 2				
		Net 3		Net 4				
Capital souscrit non appelé (I)		AA						
ACTIF IMMOBILISÉ*	IMMOBILISATIONS INCORPORELLES	Frais d'établissement *	AB	AC				
		Frais de développement *	CX	CQ				
		Concessions, brevets et droits similaires	AF	AG	17 812	17 812		
		Fonds commercial (1)	AH	AI	228 673	228 673		
		Autres immobilisations incorporelles	AJ	AK		137 185		
		Avances et acomptes sur immobilisations incorporelles	AL	AM				
	IMMOBILISATIONS CORPORELLES	Terrains	AN	AO	95 120	29 334	65 785	65 785
		Constructions	AP	AQ	1 191 547	1 046 997	144 550	349 886
		Installations techniques, matériel et outillage industriels	AR	AS	9 786 471	8 071 591	1 714 880	1 973 073
		Autres immobilisations corporelles	AT	AU	1 169 513	1 049 547	119 965	185 251
		Immobilisations en cours	AV	AW				
		Avances et acomptes	AX	AY	15 400		15 400	15 400
	IMMOBILISATIONS FINANCIERES (2)	Participations évaluées selon la méthode de mise en équivalence	CS	CT				
		Autres participations	CU	CV				
		Créances rattachées à des participations	BB	BC				
		Autres titres immobilisés	BD	BE				
Prêts		BF	BG					
Autres immobilisations financières*		BH	BI	24		24	24	
<b>TOTAL (II)</b>		<b>BJ</b>	<b>BK</b>	12 504 563	10 215 282	2 289 280	2 955 280	
ACTIF CIRCULANT	STOCKS *	Matières premières, approvisionnements	BL	BM	297 917	297 917	247 261	
		En cours de production de biens	BN	BO	186 070	186 070		
		En cours de production de services	BP	BQ				
		Produits intermédiaires et finis	BR	BS	1 591 841	1 591 841	1 799 750	
		Marchandises	BT	BU				
	CRÉANCES	Avances et acomptes versés sur commandes	BV	BW	432 389	432 389	566 083	
		Clients et comptes rattachés (3)*	BX	BY	1 428 943	41 737	1 387 205	1 761 091
		Autres créances (3)	BZ	CA	256 607	256 607	255 596	
	DIVERS	Capital souscrit et appelé, non versé	CB	CC				
		Valeurs mobilières de placement (dont actions propres : .....	CD	CE				
Disponibilités		CF	CG	281 581	281 581	144 890		
Comptes de régularisation	Charges constatées d'avance (3)*	CH	CI	14 355	14 355	242 740		
	<b>TOTAL (III)</b>	<b>CJ</b>	<b>CK</b>	4 489 706	41 737	4 447 969	5 017 413	
	Frais d'émission d'emprunt à étaler (IV)	CW						
	Primes de remboursement des obligations (V)	CM						
	Ecarts de conversion actif* (VI)	CN						
<b>TOTAL GÉNÉRAL (I à VI)</b>		<b>CO</b>	<b>IA</b>	16 994 270	10 257 020	6 737 249	7 972 694	
Renvois : (1) Dont droit au bail :		(2) part à moins d'un an des immobilisations financières nettes :		(3) Part à plus d'un an :		<b>CR</b>	50 757	
Clause de réserve de propriété *	Immobilisations :	Stocks :		Créances :				

\* Des explications concernant cette rubrique sont données dans la notice n° 2032

Formulaire obligatoire (article 53 A  
du Code général des impôts)

Désignation de l'entreprise		SAS SABLIERES DES PYRENEES		Néant <input type="checkbox"/> *	
		Exercice N		Exercice N - 1	
CAPITAUX PROPRES	Capital social ou individuel (1)* (Dont versé : 1 705 000 )	DA	1 705 000	1 705 000	
	Primes d'émission, de fusion, d'apport, ...	DB			
	Ecarts de réévaluation (2)* (dont écart d'équivalence EK )	DC			
	Réserve légale (3)	DD			
	Réserves statutaires ou contractuelles	DE	2 090 000	2 090 000	
	Réserves réglementées (3)* ( Dont réserve spéciale des provisions pour fluctuation des cours B1 )	DF			
	Autres réserves ( Dont réserve relative à l'achat d'oeuvres originales d'artistes vivants* EJ )	DG			
	Report à nouveau	DH	( 869 295)	( 759 401)	
	<b>RÉSULTAT DE L'EXERCICE (bénéfice ou perte)</b>	DI	( 173 159)	( 109 894)	
	Subventions d'investissement	DJ	134 002	151 707	
	Provisions réglementées *	DK	2 406	5 863	
		<b>TOTAL (I)</b>	<b>DL</b>	<b>2 888 953</b>	<b>3 083 275</b>
Autres fonds propres	Produit des émissions de titres participatifs	DM			
	Avances conditionnées	DN	29 171	29 171	
		<b>TOTAL (II)</b>	<b>DO</b>	<b>29 171</b>	<b>29 171</b>
Provisions pour risques et charges	Provisions pour risques	DP			
	Provisions pour charges	DQ	733 828	586 117	
		<b>TOTAL (III)</b>	<b>DR</b>	<b>733 828</b>	<b>586 117</b>
DETTES (4)	Emprunts obligataires convertibles	DS			
	Autres emprunts obligataires	DT			
	Emprunts et dettes auprès des établissements de crédit (5)	DU	33 059	132 757	
	Emprunts et dettes financières divers (Dont emprunts participatifs EI )	DV	1 308 039	2 276 039	
	Avances et acomptes reçus sur commandes en cours	DW	10 727	11 493	
	Dettes fournisseurs et comptes rattachés	DX	1 157 938	1 283 171	
	Dettes fiscales et sociales	DY	296 663	283 827	
	Dettes sur immobilisations et comptes rattachés	DZ	94 024	40 226	
Autres dettes	EA	184 843	246 612		
Compte régul.	Produits constatés d'avance (4)	EB			
		<b>TOTAL (IV)</b>	<b>EC</b>	<b>3 085 295</b>	<b>4 274 129</b>
	Ecarts de conversion passif*		<b>ED</b>		
		<b>TOTAL GÉNÉRAL (I à V)</b>	<b>EE</b>	<b>6 737 249</b>	<b>7 972 694</b>
RENVIS	(1) Écart de réévaluation incorporé au capital	1B			
	(2) Dont { Réserve spéciale de réévaluation (1959) Écart de réévaluation libre Réserve de réévaluation (1976)	1C			
		1D			
		1E			
	(3) Dont réserve spéciale des plus-values à long terme *	EF			
(4) Dettes et produits constatés d'avance à moins d'un an	EG	3 074 568	4 230 254		
(5) Dont concours bancaires courants, et soldes créditeurs de banques et CCP	EH	650	3 120		

\* Des explications concernant cette rubrique sont données dans la notice n° 2032

Formulaire obligatoire (article 53 A  
du Code général des impôts)

		Exercice N				Exercice (N - 1)			
		France		Exportations et livraisons intracommunautaires			Total		
Désignation de l'entreprise : SAS SABLIERES DES PYRENEES						Néant <input type="checkbox"/> *			
PRODUITS D'EXPLOITATION	Ventes de marchandises*	FA		FB		FC			
	Production vendue { biens * services *	FD	5 475 286	FE		FF	5 475 286	5 376 282	
		FG	1 915 991	FH		FI	1 915 991	1 991 213	
	Chiffres d'affaires nets *	FJ	7 391 278	FK		FL	7 391 278	7 367 496	
	Production stockée*					FM	( 207 908)	( 212 584)	
	Production immobilisée*					FN			
	Subventions d'exploitation					FO	1 897		
	Reprises sur amortissements et provisions, transferts de charges* (9)					FP	336 229	97 178	
	Autres produits (I) (11)					FQ	19	82	
	<b>Total des produits d'exploitation (2) (I)</b>						FR	7 521 515	7 252 173
CHARGES D'EXPLOITATION	Achats de marchandises (y compris droits de douane)*					FS			
	Variation de stock (marchandises)*					FT			
	Achats de matières premières et autres approvisionnements (y compris droits de douane)*					FU	1 514 793	1 451 396	
	Variation de stock (matières premières et approvisionnements)*					FV	( 50 655)	8 632	
	Autres achats et charges externes (3) (6 bis)*					FW	3 700 084	4 022 170	
	Impôts, taxes et versements assimilés*					FX	199 321	196 159	
	Salaires et traitements*					FY	834 848	868 119	
	Charges sociales (10)					FZ	349 537	361 884	
	DOTATIONS D'EXPLOITATION	Sur immobilisations { - dotations aux amortissements* - dotations aux provisions*					GA	470 972	508 775
							GB	6 000	6 000
		Sur actif circulant : dotations aux provisions*					GC	3 360	1 287
	Pour risques et charges : dotations aux provisions					GD	174 911	17 463	
	Autres charges (12)					GE	136 515	136 387	
<b>Total des charges d'exploitation (4) (II)</b>						GF	7 339 687	7 578 276	
<b>1 - RÉSULTAT D'EXPLOITATION (I - II)</b>						GG	181 828	( 326 102)	
opérations en commun	Bénéfice attribué ou perte transférée* (III)					GH			
	Perte supportée ou bénéfice transféré* (IV)					GI			
PRODUITS FINANCIERS	Produits financiers de participations (5)					GJ			
	Produits des autres valeurs mobilières et créances de l'actif immobilisé (5)					GK			
	Autres intérêts et produits assimilés (5)					GL			
	Reprises sur provisions et transferts de charges					GM			
	Différences positives de change					GN			
	Produits nets sur cessions de valeurs mobilières de placement					GO			
<b>Total des produits financiers (V)</b>						GP			
CHARGES FINANCIÈRES	Dotations financières aux amortissements et provisions*					GQ			
	Intérêts et charges assimilées (6)					GR	11 996	17 569	
	Différences négatives de change					GS			
	Charges nettes sur cessions de valeurs mobilières de placement					GT			
<b>Total des charges financières (VI)</b>						GU	11 996	17 569	
<b>2 - RÉSULTAT FINANCIER (V - VI)</b>						GV	( 11 996)	( 17 569)	
<b>3 - RÉSULTAT COURANT AVANT IMPÔTS (I - II + III - IV + V - VI)</b>						GW	169 831	( 343 672)	

(RENOIS : voir tableau n° 2053) \* Des explications concernant cette rubrique sont données dans la notice n° 2032.



Désignation de l'entreprise		SAS SABLIERES DES PYRENEES		Néant <input type="checkbox"/> *	
		Exercice N		Exercice N - 1	
PRODUITS EXCEPTIONNELS	Produits exceptionnels sur opérations de gestion	HA	3 237	148 367	
	Produits exceptionnels sur opérations en capital *	HB	17 705	90 705	
	Reprises sur provisions et transferts de charges	HC	63 457	6 807	
	<b>Total des produits exceptionnels (7) (VII)</b>	HD	84 400	245 880	
CHARGES EXCEPTIONNELLES	Charges exceptionnelles sur opérations de gestion (6 bis)	HE	98 220		
	Charges exceptionnelles sur opérations en capital *	HF	191 185	12 503	
	Dotations exceptionnelles aux amortissements et provisions	HG	137 986		
	<b>Total des charges exceptionnelles (7) (VIII)</b>	HH	427 391	12 503	
<b>4 - RÉSULTAT EXCEPTIONNEL (VII - VIII)</b>		HI	( 342 990)	233 377	
Participation des salariés aux résultats de l'entreprise (IX)		HJ			
Impôts sur les bénéfices * (X)		HK		( 400)	
<b>TOTAL DES PRODUITS (I + III + V + VII)</b>		HL	7 605 916	7 498 054	
<b>TOTAL DES CHARGES (II + IV + VI + VIII + IX + X)</b>		HM	7 779 076	7 607 948	
<b>5 - BÉNÉFICE OU PERTE (Total des produits - total des charges)</b>		HN	( 173 159)	( 109 894)	
RENVIS	(1) Dont produits nets partiels sur opérations à long terme	HO			
	(2) Dont	produits de locations immobilières	HY		
		produits d'exploitation afférents à des exercices antérieurs (à détailler au (8) ci-dessous)	IG		
	(3) Dont	- Crédit-bail mobilier *	HP	135 784	272 637
		- Crédit-bail immobilier	HQ		
	(4) Dont charges d'exploitation afférentes à des exercices antérieurs (à détailler au (8) ci-dessous)	IH			
	(5) Dont produits concernant les entreprises liées	IJ			
	(6) Dont intérêts concernant les entreprises liées	IK	9 400		
	(6bis) Dont dons faits aux organismes d'intérêt général (art.238 bis du C.G.I.)	HX			
	(6ter) Dont amortissements des souscriptions dans des PME innovantes (art. 217 octies)		RC		
		Dont amortissements exceptionnel de 25% des constructions nouvelles (art. 39 quinquies D)	RD		
	(9) Dont transferts de charges	A1	308 888	73 620	
	(10) Dont cotisations personnelles de l'exploitant (13)	A2			
(11) Dont redevances pour concessions de brevets, de licences (produits)	A3				
(12) Dont redevances pour concessions de brevets, de licences (charges)	A4				
(13) Dont primes et cotisations complémentaires personnelles : facultatives A6 obligatoires A9					
(7) Détail des produits et charges exceptionnels (Si le nombre de lignes est insuffisant, reproduire le cadre (7) et le joindre en annexe) :			Exercice N		
			Charges exceptionnelles	Produits exceptionnels	
DEGREVEMENT TAXE FONCIERE DU SITE DE SACOUE				2 433	
CLIENT CREDITEUR > 5 ANS				804	
SUBVENTION D'INVESTISSEMENT VIREE AU RESULTAT				17 705	
REPRISE SUR ARMORTISSEMENT DEROGATOIRE				3 457	
ROUTE SACOUE			3 277		
(8) Détail des produits et charges sur exercices antérieurs :			Exercice N		
			Charges antérieures	Produits antérieurs	





Formulaire obligatoire (article 53 A  
du Code général des impôts)

Désignation de l'entreprise SAS SABLIERES DES PYRENEES										Néant <input type="checkbox"/> *		
CADRE A		IMMOBILISATIONS				Valeur brute des immobilisations au début de l'exercice		Augmentations				
						1		Consécutives à une réévaluation pratiquée au cours de l'exercice ou résultant d'une mise en équivalence		Acquisitions, créations, apports et virements de poste à poste		
								2		3		
INCORP.	Frais d'établissement et de développement				TOTAL I		CZ		D8		D9	
	Autres postes d'immobilisations incorporelles				TOTAL II		KD	437 670	KE		KF	
CORPORELLES	Terrains						KG	95 120	KH		KI	
	Constructions	Sur sol propre		Dont Composants L9		KJ	6 800	KK		KL		
		Sur sol d'autrui		Dont Composants M1		KM	277 240	KN		KO		
		Installations générales, agencements et aménagements des constructions *		Dont Composants M2		KP	922 282	KQ		KR		
	Installations techniques, matériel et outillage industriels		Dont Composants M3		KS	9 767 530	KT		KU	93 600		
	Autres immobilisations corporelles	Installations générales, agencements, aménagements divers *				KV	192 735	KW		KX		
		Matériel de transport*				KY	314 436	KZ		LA	675	
		Matériel de bureau et mobilier informatique				LB	90 819	LC		LD	644	
		Emballages récupérables et divers *				LE	572 936	LF		LG		
	Immobilisations corporelles en cours						LH		LI		LJ	
	Avances et acomptes						LK	15 400	LL		LM	
	TOTAL III						LN	12 255 302	LO		LP	94 919
	FINANCIERES	Participations évaluées par mise en équivalence						8G		8M		8T
Autres participations						8U		8V		8W		
Autres titres immobilisés						IP		IR		IS		
Prêts et autres immobilisations financières						IT	24	IU		IV		
TOTAL IV						LQ	24	LR		LS		
TOTAL GÉNÉRAL (I + II + III + IV)						ØG	12 692 997	ØH		ØJ	94 919	
CADRE B		IMMOBILISATIONS				Diminutions		Valeur brute des immobilisations à la fin de l'exercice		Réévaluation légale * ou évaluation par mise en équivalence		
						par virement de poste à poste		3		Valeur d'origine des immobilisations en fin d'exercice		
						1		2		4		
INCORP.	Frais d'établissement et de développement				TOTAL I		IN		CØ		DØ	
	Autres postes d'immobilisations incorporelles				TOTAL II		IO		LV	191 184	LW	246 485
CORPORELLES	Terrains						IP		LX		LY	95 120
	Constructions	Sur sol propre				IQ		MA		MB	6 800	MC
		Sur sol d'autrui				IR		MD		ME	277 240	MF
		Inst. gales, agencés et am. des constructions		14 775		IS		MG		MH	907 506	MI
	Installations techniques, matériel et outillage industriels						IT		MJ	74 658	MK	9 786 471
	Autres immobilisations corporelles	Inst. gales., agencés, aménagements divers				IU		MM		MN	192 735	MO
		Matériel de transport				IV		MP		MQ	315 111	MR
	Matériel de bureau et informatique, mobilier				IW		MS	2 733	MT	88 729	MU	
	Emballages récupérables et divers *				IX		MV		MW	572 936	MX	
	Immobilisations corporelles en cours						MY		MZ		NA	
Avances et acomptes						NC		ND	15 400	NE		
TOTAL III				14 775		IY		NG	77 389	NH	12 258 052	
FINANCIERES	Participations évaluées par mise en équivalence						IZ		ØU		M7	
	Autres participations						IØ		ØX		ØY	
	Autres titres immobilisés						I1		2B		2C	
	Prêts et autres immobilisations financières						I2		2E	24	2F	24
	TOTAL IV						I3		NJ	24	NK	24
TOTAL GÉNÉRAL (I + II + III + IV)				14 775		I4		ØK	268 572	ØL	12 504 563	ØM

\* Des explications concernant cette rubrique sont données dans la notice n° 2032

(Ne pas reporter le montant des centimes)\*

Cegid Group

Formulaire obligatoire (article 53 A  
du Code général des impôts)

Désignation de l'entreprise <b>SAS SABLIERES DES PYRENEES</b>										Néant <input type="checkbox"/> *									
<b>CADRE A</b>																			
<b>SITUATIONS ET MOUVEMENTS DE L'EXERCICE DES AMORTISSEMENTS TECHNIQUES (OU VENANT EN DIMINUTION DE L'ACTIF) *</b>																			
IMMOBILISATIONS AMORTISSABLES			Montant des amortissements au début de l'exercice			Augmentations : dotations de l'exercice			Diminutions : amortissements afférents aux éléments sortis de l'actif et reprises			Montant des amortissements à la fin de l'exercice							
Frais d'établissement et de développement			TOTAL I			CY			EL			EM			EN				
Autres immobilisations incorporelles			TOTAL II			PE			PF			PG			PH				
Terrains						PI			PJ			PK			PL				
Constructions			Sur sol propre			PM			PN			PO			PQ				
			Sur sol d'autrui			PR			PS			PT			PU				
Installations techniques, matériel et outillage industriels			Inst. générales, agencements, aménagement des constructions			PV			PW			PX			PY				
			Autres			Inst. générales, agencements, aménagement divers			QD			QE			QF			QG	
Autres immobilisations corporelles			Matériel de transport			QH			QI			QJ			QK				
			Matériel de bureau et informatique, mobilier			QL			QM			QN			QO				
Emballages récupérables et divers			QP			QR			QS			QT							
TOTAL III			QU			QV			QW			QX			QY				
TOTAL GÉNÉRAL (I + II + III)			ØN			ØP			ØQ			ØR			ØS				
<b>CADRE B</b>																			
<b>VENTILATION DES MOUVEMENTS AFFECTANT LA PROVISION POUR AMORTISSEMENTS DÉROGATOIRES</b>																			
Immobilisations amortissables		DOTATIONS						REPRISES						Mouvement net des amortissements à la fin de l'exercice					
		Colonne 1 Différentiel de durée et autres		Colonne 2 Mode dégressif		Colonne 3 Amortissement fiscal exceptionnel		Colonne 4 Différentiel de durée et autres		Colonne 5 Mode dégressif		Colonne 6 Amortissement fiscal exceptionnel							
Frais établissements TOTAL I		M9		N1		N2		N3		N4		N5		N6					
Autres immob. incorporelles TOTAL II		N7		N8		P6		P7		P8		P9		Q1					
Terrains		Q2		Q3		Q4		Q5		Q6		Q7		Q8					
Constructions		Sur sol propre		R1		R2		R3		R4		R5		R6					
		Sur sol d'autrui		R7		R8		R9		S1		S2		S3					
Autres immobilisations corporelles		Inst. gales, agenc et am. des const.		S5		S6		S7		S8		S9		T1					
		Inst. techniques mat. et outillage		T3		T4		T5		T6		T7		T8					
Autres immobilisations corporelles		Inst. gales, agenc am. divers		U1		U2		U3		U4		U5		U6					
		Matériel de transport		U8		U9		V1		V2		V3		V4					
Autres immobilisations corporelles		Mat. bureau et inform. mobilier		V6		V7		V8		V9		W1		W2					
		Emballages récup. et divers		W4		W5		W6		W7		W8		W9					
TOTAL III		X2		X3		X4		X5		X6		X7		X8					
Frais d'acquisition de titres de participation TOTAL IV		NL						NM						NO					
Total général (I+II+III+IV)		NP		NQ		NR		NS		NT		3 457		NU					
Total général non ventilé (NP+NQ+NR)		NW				Total général non ventilé (NS+NT+NU)		NY		3 457		Total général non ventilé (NW-NY)		NZ					
<b>CADRE C</b>																			
<b>MOUVEMENTS DE L'EXERCICE AFFECTANT LES CHARGES RÉPARTIES SUR PLUSIEURS EXERCICES*</b>				Montant net au début de l'exercice				Augmentations				Dotations de l'exercice aux amortissements				Montant net à la fin de l'exercice			
Frais d'émission d'emprunt à étaler												Z9				Z8			
Primes de remboursement des obligations												SP				SR			

\* Des explications concernant cette rubrique sont données dans la notice n° 2032

Désignation de l'entreprise : SAS SABLIERES DES PYRENEES		Durée de l'exercice exprimée en nombre de mois* 12								
Adresse de l'entreprise 0004 CAMI DE LA BARTHA 65800 CHIS		Durée de l'exercice précédent* 12								
Numéro SIRET* 7 1 2 7 8 0 4 4 4 0 0 0 3 0		Néant <input type="checkbox"/> *								
		Exercice N clos le, 31122019		N-1 31122018						
		Brut 1		Amortissements, provisions 2		Net 3		Net 4		
Capital souscrit non appelé (I)		AA								
ACTIF IMMOBILISÉ*	IMMOBILISATIONS INCORPORELLES	Frais d'établissement *	AB	AC						
		Frais de développement *	CX	CQ						
		Concessions, brevets et droits similaires	AF	AG	17 812	17 812				
		Fonds commercial (1)	AH	AI	228 673		228 673	228 673		
		Autres immobilisations incorporelles	AJ	AK						
		Avances et acomptes sur immobilisations incorporelles	AL	AM						
	IMMOBILISATIONS CORPORELLES	Terrains	AN	AO	95 120	29 334	65 785	65 785		
		Constructions	AP	AQ	1 169 891	1 060 850	109 040	144 550		
		Installations techniques, matériel et outillage industriels	AR	AS	8 990 584	7 617 027	1 373 556	1 714 880		
		Autres immobilisations corporelles	AT	AU	1 214 134	1 102 290	111 844	119 965		
		Immobilisations en cours	AV	AW						
		Avances et acomptes	AX	AY	15 400		15 400	15 400		
	IMMOBILISATIONS FINANCIERES (2)	Participations évaluées selon la méthode de mise en équivalence	CS	CT						
		Autres participations	CU	CV						
		Créances rattachées à des participations	BB	BC						
		Autres titres immobilisés	BD	BE						
		Prêts	BF	BG						
		Autres immobilisations financières*	BH	BI	24		24	24		
	<b>TOTAL (II)</b>		BJ	BK	11 731 640	9 827 315	1 904 325	2 289 280		
ACTIF CIRCULANT	STOCKS *	Matières premières, approvisionnements	BL	BM	205 281		205 281	297 917		
		En cours de production de biens	BN	BO	178 114		178 114	186 070		
		En cours de production de services	BP	BQ						
		Produits intermédiaires et finis	BR	BS	1 342 070		1 342 070	1 591 841		
		Marchandises	BT	BU						
	CRÉANCES	Avances et acomptes versés sur commandes	BV	BW	418 103		418 103	432 389		
		Clients et comptes rattachés (3)*	BX	BY	1 015 368	41 544	973 823	1 387 205		
		Autres créances (3)	BZ	CA	165 375		165 375	256 607		
	DIVERS	Capital souscrit et appelé, non versé	CB	CC						
		Valeurs mobilières de placement (dont actions propres : .....)	CD	CE						
	Disponibilités	CF	CG	400 023		400 023	281 581			
Comptes de régularisation	Charges constatées d'avance (3)*	CH	CI	13 984		13 984	14 355			
	<b>TOTAL (III)</b>	CJ	CK	3 738 322	41 544	3 696 777	4 447 969			
	Frais d'émission d'emprunt à étaler (IV)	CW								
	Primes de remboursement des obligations (V)	CM								
	Ecarts de conversion actif* (VI)	CN								
<b>TOTAL GÉNÉRAL (I à VI)</b>		CO	IA	15 469 963	9 868 860	5 601 103	6 737 249			
Renvois : (1) Dont droit au bail :			(2) part à moins d'un an des immobilisations financières nettes :	CP		(3) Part à plus d'un an	CR	145 623		
Clause de réserve de propriété : *	Immobilisations :		Stocks :			Créances :				

Désignation de l'entreprise		SAS SABLIERES DES PYRENEES		Néant <input type="checkbox"/> *	
		Exercice N		Exercice N - 1	
CAPITAUX PROPRES	Capital social ou individuel (1)* (Dont versé : ..... 1 705 000 .....	DA	1 705 000	1 705 000	
	Primes d'émission, de fusion, d'apport, ...	DB			
	Ecart de réévaluation (2)* (dont écart d'équivalence <input style="width: 50px;" type="text" value="EK"/> )	DC			
	Réserve légale (3)	DD			
	Réserves statutaires ou contractuelles	DE	2 090 000	2 090 000	
	Réserves réglementées (3)* ( Dont réserve spéciale des provisions pour fluctuation des cours <input style="width: 50px;" type="text" value="B1"/> )	DF			
	Autres réserves ( Dont réserve relative à l'achat d'oeuvres originales d'artistes vivants* <input style="width: 50px;" type="text" value="EJ"/> )	DG			
	Report à nouveau	DH	( 1 042 455)	( 869 295)	
	<b>RÉSULTAT DE L'EXERCICE (bénéfice ou perte)</b>	DI	227 851	( 173 159)	
	Subventions d'investissement	DJ	116 296	134 002	
	Provisions réglementées *	DK	355	2 406	
	<b>TOTAL (I)</b>	DL	3 097 047	2 888 953	
	Autres fonds propres	Produit des émissions de titres participatifs	DM		
Avances conditionnées		DN		29 171	
<b>TOTAL (II)</b>		DO		29 171	
Provisions pour risques et charges	Provisions pour risques	DP			
	Provisions pour charges	DQ	822 485	733 828	
	<b>TOTAL (III)</b>	DR	822 485	733 828	
DETTES (4)	Emprunts obligataires convertibles	DS			
	Autres emprunts obligataires	DT			
	Emprunts et dettes auprès des établissements de crédit (5)	DU		33 059	
	Emprunts et dettes financières divers (Dont emprunts participatifs <input style="width: 50px;" type="text" value="EI"/> )	DV	695 512	1 308 039	
	Avances et acomptes reçus sur commandes en cours	DW	10 727	10 727	
	Dettes fournisseurs et comptes rattachés	DX	563 385	1 157 938	
	Dettes fiscales et sociales	DY	223 444	296 663	
	Dettes sur immobilisations et comptes rattachés	DZ	13 738	94 024	
	Autres dettes	EA	174 763	184 843	
Compte régul.	Produits constatés d'avance (4)	EB			
<b>TOTAL (IV)</b>	EC	1 681 570	3 085 295		
	Ecarts de conversion passif* (V)	ED			
<b>TOTAL GÉNÉRAL (I à V)</b>	EE	5 601 103	6 737 249		
RENOVOIS	(1) Écart de réévaluation incorporé au capital	IB			
	(2) Dont { Réserve spéciale de réévaluation (1959) Écart de réévaluation libre Réserve de réévaluation (1976)	IC			
		ID			
		IE			
	(3) Dont réserve spéciale des plus-values à long terme *	EF			
(4) Dettes et produits constatés d'avance à moins d'un an	EG	1 670 843	3 074 568		
(5) Dont concours bancaires courants, et soldes créditeurs de banques et CCP	EH				

\* Des explications concernant cette rubrique sont données dans la notice n° 2032

		Exercice N			Exercice (N - 1)		
		France	Exportations et livraisons intracommunautaires	Total			
Désignation de l'entreprise : SAS SABLIERES DES PYRENEES					Néant <input type="checkbox"/> *		
PRODUITS D'EXPLOITATION	Ventes de marchandises*	FA	FB	FC			
	Production vendue { biens * services *	FD	FE	FF	4 570 082	5 475 286	
		FG	FH	FI	1 679 484	1 915 991	
	Chiffres d'affaires nets *	FJ	FK	FL	6 249 567	7 391 278	
	Production stockée*			FM	( 249 770)	( 207 908)	
	Production immobilisée*			FN			
	Subventions d'exploitation			FO		1 897	
	Reprises sur amortissements et provisions, transferts de charges* (9)			FP	174 578	336 229	
	Autres produits (1) (11)			FQ	25	19	
	<b>Total des produits d'exploitation (2) (I)</b>			FR	6 174 400	7 521 515	
	CHARGES D'EXPLOITATION	Achats de marchandises (y compris droits de douane)*			FS		
Variation de stock (marchandises)*				FT			
Achats de matières premières et autres approvisionnements (y compris droits de douane)*				FU	977 677	1 514 793	
Variation de stock (matières premières et approvisionnements)*				FV	92 635	( 50 655)	
Autres achats et charges externes (3) (6 bis)*				FW	3 050 737	3 700 084	
Impôts, taxes et versements assimilés*				FX	165 340	199 321	
Salaires et traitements*				FY	696 094	834 848	
Charges sociales (10)				FZ	287 335	349 537	
DOTATIONS D'EXPLOITATION		Sur immobilisations { - dotations aux amortissements* - dotations aux provisions*			GA	440 704	470 972
					GB		6 000
		Sur actif circulant : dotations aux provisions*			GC	292	3 360
		Pour risques et charges : dotations aux provisions			GD	123 072	174 911
Autres charges (12)				GE	113 011	136 515	
<b>Total des charges d'exploitation (4) (II)</b>			GF	5 946 901	7 339 687		
<b>1 - RÉSULTAT D'EXPLOITATION (I - II)</b>				GG	227 498	181 828	
opérations en commun	Bénéfice attribué ou perte transférée*	(III)		GH			
	Perte supportée ou bénéfice transféré*	(IV)		GI			
PRODUITS FINANCIERS	Produits financiers de participations (5)			GJ			
	Produits des autres valeurs mobilières et créances de l'actif immobilisé (5)			GK			
	Autres intérêts et produits assimilés (5)			GL			
	Reprises sur provisions et transferts de charges			GM			
	Différences positives de change			GN			
	Produits nets sur cessions de valeurs mobilières de placement			GO			
<b>Total des produits financiers (V)</b>			GP				
CHARGES FINANCIÈRES	Dotations financières aux amortissements et provisions*			GQ			
	Intérêts et charges assimilées (6)			GR	5 158	11 996	
	Différences négatives de change			GS			
	Charges nettes sur cessions de valeurs mobilières de placement			GT			
	<b>Total des charges financières (VI)</b>			GU	5 158	11 996	
<b>2 - RÉSULTAT FINANCIER (V - VI)</b>				GV	( 5 158)	( 11 996)	
<b>3 - RÉSULTAT COURANT AVANT IMPÔTS (I - II + III - IV + V - VI)</b>				GW	222 339	169 831	

Désignation de l'entreprise		SAS SABLIERES DES PYRENEES		Néant <input type="checkbox"/> *		
				Exercice N	Exercice N - 1	
PRODUITS EXCEPTIONNELS	Produits exceptionnels sur opérations de gestion		HA		3 237	
	Produits exceptionnels sur opérations en capital *		HB	17 705	17 705	
	Reprises sur provisions et transferts de charges		HC	2 051	63 457	
	<b>Total des produits exceptionnels (7) (VII)</b>		HD	19 756	84 400	
CHARGES EXCEPTIONNELLES	Charges exceptionnelles sur opérations de gestion (6 bis)		HE		98 220	
	Charges exceptionnelles sur opérations en capital *		HF	3 052	191 185	
	Dotations exceptionnelles aux amortissements et provisions		HG	11 192	137 986	
	<b>Total des charges exceptionnelles (7) (VIII)</b>		HH	14 245	427 391	
<b>4 - RÉSULTAT EXCEPTIONNEL (VII - VIII)</b>			HI	5 511	( 342 990)	
Participation des salariés aux résultats de l'entreprise (IX)			HJ			
Impôts sur les bénéfices * (X)			HK			
<b>TOTAL DES PRODUITS (I + III + V + VII)</b>			HL	6 194 157	7 605 916	
<b>TOTAL DES CHARGES (II + IV + VI + VIII + IX + X)</b>			HM	5 966 306	7 779 076	
<b>5 - BÉNÉFICE OU PERTE (Total des produits - total des charges)</b>			HN	227 851	( 173 159)	
RENVOIS	(1)	Dont produits nets partiels sur opérations à long terme		HO		
	(2)	Dont	produits de locations immobilières	HY		
			produits d'exploitation afférents à des exercices antérieurs (à détailler au (8) ci-dessous)	IG		
	(3)	Dont	- Crédit-bail mobilier *	HP	93 318	135 784
			- Crédit-bail immobilier	HQ		
	(4)	Dont charges d'exploitation afférentes à des exercices antérieurs (à détailler au (8) ci-dessous)		IH		
	(5)	Dont produits concernant les entreprises liées		IJ		
	(6)	Dont intérêts concernant les entreprises liées		IK	4 978	9 400
	(6bis)	Dont dons faits aux organismes d'intérêt général (art.238 bis du C.G.I.)		HX		
	(6ter)	Dont amortissements des souscriptions dans des PME innovantes (art. 217 octies)		RC		
		Dont amortissements exceptionnel de 25% des constructions nouvelles (art. 39 quinquies D)		RD		
	(9)	Dont transferts de charges		A1	139 677	308 888
	(10)	Dont cotisations personnelles de l'exploitant (13)		A2		
	Dont montant des cotisations sociales obligatoires hors CSG-CRDS A5					
(11)	Dont redevances pour concessions de brevets, de licences (produits)		A3			
(12)	Dont redevances pour concessions de brevets, de licences (charges)		A4			
(13)	Dont primes et cotisations complémentaires personnelles :	facultatives A6	obligatoires A9			
		Dont cotisations facultatives Madelin A7	Dont cotisations facultatives aux nouveaux plans d'épargne retraite A8			
(7) joindre en annexe : Détail des produits et charges exceptionnels (Si le nombre de lignes est insuffisant, reproduire le cadre (7) et le				Exercice N		
				Charges exceptionnelles	Produits exceptionnels	
SUBVENTION VIREE AU CR					17 705	
REPRISE SUR AMORTISSEMENT DEROGATOIRE					2 051	
VCN DES IMMOB MIS EN HS				3 052		
DOT AMORT EXCEPTIONNEL				11 192		
(8) Détail des produits et charges sur exercices antérieurs :				Exercice N		
				Charges antérieures	Produits antérieurs	



Formulaire obligatoire (article 53 A  
du Code général des impôts)

Désignation de l'entreprise <u>SAS SABLIERES DES PYRENEES</u>										Néant <input type="checkbox"/> *				
CADRE A	IMMOBILISATIONS					Valeur brute des immobilisations au début de l'exercice 1		Augmentations						
								Consécutives à une réévaluation pratiquée au cours de l'exercice ou résultant d'une mise en équivalence 2		Acquisitions, créations, apports et virements de poste à poste 3				
INCORP.	Frais d'établissement et de développement					TOTAL I	CZ		D8		D9			
	Autres postes d'immobilisations incorporelles					TOTAL II	KD	246 485	KE		KF			
CORPORELLES	Terrains						KG	95 120	KH		KI			
	Constructions	Sur sol propre	Dont Composants	L9			KJ	6 800	KK		KL			
		Sur sol d'autrui	Dont Composants	M1			KM	277 240	KN		KO			
	Installations générales, agencements et aménagements des constructions *		Dont Composants	M2			KP	907 506	KQ		KR			
	Installations techniques, matériel et outillage industriels		Dont Composants	M3			KS	9 786 471	KT		KU			
	Autres immobilisations corporelles	Installations générales, agencements, aménagements divers *					KV	192 735	KW		KX			
		Matériel de transport*					KY	315 111	KZ		LA	66 700		
		Matériel de bureau et mobilier informatique					LB	88 729	LC		LD	3 295		
		Emballages récupérables et divers *					LE	572 936	LF		LG			
	Immobilisations corporelles en cours						LH		LI		LJ			
	Avances et acomptes						LK	15 400	LL		LM			
	TOTAL III						LN	12 258 052	LO		LP	69 995		
	FINANCIERES	Participations évaluées par mise en équivalence						8G		8M		8T		
Autres participations						8U		8V		8W				
Autres titres immobilisés						1P		1R		1S				
Prêts et autres immobilisations financières						1T	24	1U		1V				
TOTAL IV						LQ	24	LR		LS				
TOTAL GÉNÉRAL (I + II + III + IV)						ØG	12 504 563	ØH		ØJ	69 995			
CADRE B	IMMOBILISATIONS					Diminutions				Valeur brute des immobilisations à la fin de l'exercice 3		Réévaluation légale * ou évaluation par mise en équivalence		
						par virement de poste à poste 1		par cessions à des tiers ou mises hors service ou résultant d'une mise en équivalence 2				Valeur d'origine des immobilisations en fin d'exercice 4		
INCORP.	Frais d'établissement et de développement					TOTAL I	IN		CØ		DØ		D7	
	Autres postes d'immobilisations incorporelles					TOTAL II	IO		LV		LW	246 485	IX	
CORPORELLES	Terrains						IP		LX		LY	95 120	LZ	
	Constructions	Sur sol propre					IQ		MA		MB	6 800	MC	
		Sur sol d'autrui					IR		MD		ME	277 240	MF	
		Inst. gales, agencts et am. des constructions					IS		MG	21 656	MH	885 850	MI	
	Installations techniques, matériel et outillage industriels						IT		MJ	795 886	MK	8 990 584	ML	
	Autres immobilisations corporelles	Inst. gales., agencts, aménagements divers					IU		MM	10 208	MN	182 526	MO	
		Matériel de transport					IV		MP		MQ	381 811	MR	
		Matériel de bureau et mobilier informatique, mobilier					IW		MS	15 165	MT	76 859	MU	
		Emballages récupérables et divers *					IX		MV		MW	572 936	MX	
	Immobilisations corporelles en cours						MY		MZ		NA		NB	
Avances et acomptes						NC		ND		NE	15 400	NF		
TOTAL III						IY		NG	842 917	NH	11 485 130	NI		
FINANCIERES	Participations évaluées par mise en équivalence						IZ		ØU		M7		ØW	
	Autres participations						IØ		ØX		ØY		ØZ	
	Autres titres immobilisés						II		2B		2C		2D	
	Prêts et autres immobilisations financières						I2		2E		2F	24	2G	
	TOTAL IV						I3		NJ		NK	24	2H	
TOTAL GÉNÉRAL (I + II + III + IV)						I4		ØK	842 917	ØL	11 731 640	ØM		

\* Des explications concernant cette rubrique sont données dans la notice n° 2032 2020

(Ne pas reporter le montant des centimes)

Cegid Group



Désignation de l'entreprise <u>SAS SABLIERES DES PYRENEES</u>								Néant <input type="checkbox"/> *		
<b>CADRE A</b>										
<b>SITUATIONS ET MOUVEMENTS DE L'EXERCICE DES AMORTISSEMENTS TECHNIQUES (OU VENANT EN DIMINUTION DE L'ACTIF) *</b>										
IMMOBILISATIONS AMORTISSABLES		Montant des amortissements au début de l'exercice		Augmentations : dotations de l'exercice		Diminutions : amortissements afférents aux éléments sortis de l'actif et reprises		Montant des amortissements à la fin de l'exercice		
Frais d'établissement et de développement <b>TOTAL I</b>		CY		EL		EM		EN		
Autres immobilisations incorporelles <b>TOTAL II</b>		PE	17 812	PF		PG		PH	17 812	
Terrains		PI		PJ		PK		PL		
Constructions	Sur sol propre	PM	6 800	PN		PO		PQ	6 800	
	Sur sol d'autrui	PR	258 405	PS	6 297	PT		PU	264 702	
	Inst. générales, agencements, aménagement des constructions	PV	781 791	PW	29 213	PX	21 656	PY	789 348	
Installations techniques, matériel et outillage industriels		PZ	8 071 591	QA	338 270	QB	792 833	QC	7 617 027	
Autres immobilisations	Inst. générales., agencements, aménagement divers	QD	140 850	QE	12 220	QF	10 208	QG	142 861	
	Matériel de transport	QH	251 441	QI	63 997	QJ		QK	315 438	
corporelles	Matériel de bureau et informatique, mobilier	QL	84 319	QM	1 898	QN	15 165	QO	71 052	
	Emballages récupérables et divers	QP		QR		QS		QT		
<b>TOTAL III</b>		QU	9 595 199	QV	451 897	QW	839 864	QX	9 207 232	
<b>TOTAL GÉNÉRAL (I + II + III)</b>		QN	9 613 011	OP	451 897	OQ	839 864	OR	9 225 044	
<b>CADRE B</b>										
<b>VENTILATION DES MOUVEMENTS AFFECTANT LA PROVISION POUR AMORTISSEMENTS DÉROGATOIRES</b>										
Immobilisations amortissables	DOTATIONS						REPRISES			Mouvement net des amortissements à la fin de l'exercice
	Colonne 1 Différentiel de durée et autres	Colonne 2 Mode dégressif	Colonne 3 Amortissement fiscal exceptionnel	Colonne 4 Différentiel de durée et autres	Colonne 5 Mode dégressif	Colonne 6 Amortissement fiscal exceptionnel				
Frais établissements <b>TOTAL I</b>	M9	N1	N2	N3	N4	N5		N6		
Autres immob. incorporelles <b>TOTAL II</b>	N7	N8	P6	P7	P8	P9		Q1		
Terrains	Q2	Q3	Q4	Q5	Q6	Q7		Q8		
Constructions	Sur sol propre	Q9	R1	R2	R3	R4	R5	R6		
	Sur sol d'autrui	R7	R8	R9	S1	S2	S3	S4		
	Ins. gales, agenc et am. des const.	S5	S6	S7	S8	S9	T1	T2		
Inst. techniques mat. et outillage	T3	T4	T5	T6	T7	2 051	T8	T9	( 2 051)	
Autres immobilisations corporelles	Inst. gales, agenc am. divers	U1	U2	U3	U4	U5	U6	U7		
	Matériel de transport	U8	U9	V1	V2	V3	V4	V5		
	Mat. bureau et inform. mobilier	V6	V7	V8	V9	W1	W2	W3		
	Emballages récup. et divers	W4	W5	W6	W7	W8	W9	X1		
<b>TOTAL III</b>	X2	X3	X4	X5	X6	2 051	X7	X8	( 2 051)	
Frais d'acquisition de titres de participation <b>TOTAL IV</b>	NL			NM				NO		
<b>Total général (I+II+III+IV)</b>	NP	NQ	NR	NS	NT	2 051	NU	NV	( 2 051)	
Total général non ventilé (NP+NQ+NR)	NW	Total général non ventilé (NS+NT+NU)		NY	2 051		Total général non ventilé (NW-NY)		NZ	( 2 051)
<b>CADRE C</b>										
<b>MOUVEMENTS DE L'EXERCICE AFFECTANT LES CHARGES RÉPARTIES SUR PLUSIEURS EXERCICES*</b>		Montant net au début de l'exercice		Augmentations		Dotations de l'exercice aux amortissements		Montant net à la fin de l'exercice		
Frais d'émission d'emprunt à étaler						Z9		Z8		
Primes de remboursement des obligations						SP		SR		

Formulaire obligatoire (article 53 A  
du Code général des impôts)

Nature des provisions		Montant au début de l'exercice 1	AUGMENTATIONS : Dotations de l'exercice 2	DIMINUTIONS : Reprises de l'exercice 3	Montant à la fin de l'exercice 4				
Provisions réglementées	Provisions pour reconstitution des gisements miniers et pétroliers *	3T	TA	TB	TC				
	Provisions pour investissement (art. 237 bis A-II) *	3U	TD	TE	TF				
	Provisions pour hausse des prix (1) *	3V	TG	TH	TI				
	Amortissements dérogatoires	3X	2 406	TM	TN	2 051	TO	355	
	Dont majorations exceptionnelles de 30 %	D3		D4	D5	D6			
	Provisions pour prêts d'installation (art. 39 quinquies H du CGI)	IJ		IK	IL	IM			
	Autres provisions réglementées (1)	3Y		TP	TQ	TR			
	<b>TOTAL I</b>	3Z	2 406	TS	TT	2 051	TU	355	
Provisions pour risques et charges	Provisions pour litiges	4A	4B	4C	4D				
	Provisions pour garanties données aux clients	4E	4F	4G	4H				
	Provisions pour pertes sur marchés à terme	4J	4K	4L	4M				
	Provisions pour amendes et pénalités	4N	4P	4R	4S				
	Provisions pour pertes de change	4T	4U	4V	4W				
	Provisions pour pensions et obligations similaires	4X	4Y	4Z	5A				
	Provisions pour impôts (1)	5B	5C	5D	5E				
	Provisions pour renouvellement des immobilisations *	5F	5H	5J	5K				
	Provisions pour gros entretien et grandes révisions	EO	593 797	EP	24 633	EQ	34 415	ER	584 015
	Provisions pour charges sociales et fiscales sur congés à payer *	5R		5S	5T	5U			
	Autres provisions pour risques et charges (1)	5V	140 030	5W	98 439	5X	5Y	238 469	
<b>TOTAL II</b>	5Z	733 828	TV	123 072	TW	34 415	TX	822 485	
Provisions pour dépréciation	sur immobilisations	– incorporelles	6A	6B	6C	6D			
		– corporelles	6E	602 271	6F	6G	6H	602 271	
		– titres mis en équivalence	02		03	04	05		
		– titres de participation	9U		9V	9W	9X		
		– autres immobilisations financières (1)*	06		07	08	09		
	Sur stocks et en cours	6N		6P	6R	6S			
	Sur comptes clients	6T	41 737	6U	292	6V	485	6W	41 544
	Autres provisions pour dépréciation (1) *	6X		6Y	6Z	7A			
<b>TOTAL III</b>	7B	644 008	TY	292	TZ	485	UA	643 815	
<b>TOTAL GÉNÉRAL (I + II + III)</b>	7C	1 380 244	UB	123 364	UC	36 952	UD	1 466 656	
Dont dotations et reprises	– d'exploitation	UE	123 364	UF	34 901				
	– financières	UG		UH					
	– exceptionnelles	UJ		UK	2 051				
Titres mis en équivalence : montant de la dépréciation à la clôture de l'exercice calculé selon les règles prévues à l'article 39-1-5° du C.G.I.					10				

(1) à détailler sur feuillet séparé selon l'année de constitution de la provision ou selon l'objet de la provision.

NOTA : Les charges à payer ne doivent pas être mentionnées sur ce tableau mais être ventilées sur l'état détaillé des charges à payer dont la production est prévue par l'article 38 II de l'annexe III au CGI.

\* Des explications concernant cette rubrique sont données dans la notice n° 2032

Formulaire obligatoire (article 53 A du Code général des impôts)

Désignation de l'entreprise : <u>SAS SABLIERES DES PYRENEES</u>		Durée de l'exercice exprimée en nombre de mois* <u>12</u>					
Adresse de l'entreprise <u>0004 CAMI DE LA BARTHA 65800 CHIS</u>		Durée de l'exercice précédent* <u>12</u>					
Numéro SIRET* <u>7 1 2 7 8 0 4 4 4 0 0 0 3 0</u>			Néant <input type="checkbox"/> *				
		Exercice N clos le, <u>31122020</u>					
		N-1 <u>31122019</u>					
		Brut 1	Amortissements, provisions 2				
			Net 3				
			Net 4				
Capital souscrit non appelé (I)		AA					
ACTIF IMMOBILISÉ*	IMMOBILISATIONS INCORPORELLES	Frais d'établissement *	AB	AC			
		Frais de développement *	CX	CQ			
		Concessions, brevets et droits similaires	AF	5 356	AG	5 356	
		Fonds commercial (1)	AH	228 673	AI		228 673
		Autres immobilisations incorporelles	AJ		AK		
		Avances et acomptes sur immobilisations incorporelles	AL		AM		
	IMMOBILISATIONS CORPORELLES	Terrains	AN	505 120	AO	29 334	475 785
		Constructions	AP	998 354	AQ	726 389	271 965
		Installations techniques, matériel et outillage industriels	AR	7 910 972	AS	7 050 056	860 916
		Autres immobilisations corporelles	AT	1 251 128	AU	1 175 404	75 724
		Immobilisations en cours	AV		AW		
		Avances et acomptes	AX	15 400	AY		15 400
	IMMOBILISATIONS FINANCIERES (2)	Participations évaluées selon la méthode de mise en équivalence	CS		CT		
		Autres participations	CU		CV		
		Créances rattachées à des participations	BB		BC		
		Autres titres immobilisés	BD		BE		
		Prêts	BF		BG		
		Autres immobilisations financières*	BH	24	BI	24	24
<b>TOTAL (II)</b>		BJ	10 915 030	BK	8 986 540	1 928 490	
ACTIF CIRCULANT	STOCKS *	Matières premières, approvisionnements	BL	157 786	BM	157 786	205 281
		En cours de production de biens	BN	146 491	BO	146 491	178 114
		En cours de production de services	BP		BQ		
		Produits intermédiaires et finis	BR	900 945	BS	900 945	1 342 070
		Marchandises	BT	50 637	BU	50 637	
	CRÉANCES	Avances et acomptes versés sur commandes	BV	389 944	BW	389 944	418 103
		Clients et comptes rattachés (3)*	BX	956 477	BY	4 885	951 591
		Autres créances (3)	BZ	840 418	CA	840 418	165 375
	DIVERS	Capital souscrit et appelé, non versé	CB		CC		
		Valeurs mobilières de placement (dont actions propres : .....)	CD		CE		
Disponibilités		CF	117 040	CG	117 040	400 023	
Comptes de régularisation	Charges constatées d'avance (3)*	CH	10 125	CI	10 125	13 984	
	<b>TOTAL (III)</b>	CJ	3 569 865	CK	4 885	3 564 980	
	Frais d'émission d'emprunt à étaler (IV)	CW					
	Primes de remboursement des obligations (V)	CM					
	Ecarts de conversion actif* (VI)	CN					
<b>TOTAL GÉNÉRAL (I à VI)</b>		CO	14 484 896	IA	8 991 425	5 493 470	
Renvois : (1) Dont droit au bail :		(2) part à moins d'un an des immobilisations financières nettes :		CP	(3) Part à plus d'un an	CR	
Clause de réserve de propriété :* Immobilisations :		Stocks :		Créances :			
						39 020	

\* Des explications concernant cette rubrique sont données dans la notice n° 2032

Désignation de l'entreprise		SAS SABLIERES DES PYRENEES		Néant <input type="checkbox"/> *	
		Exercice N		Exercice N - 1	
CAPITAUX PROPRES	Capital social ou individuel (1)* (Dont versé : ..... 1 705 000 .....)	DA	1 705 000	1 705 000	
	Primes d'émission, de fusion, d'apport, ...	DB			
	Écarts de réévaluation (2)* (dont écart d'équivalence <input type="checkbox"/> EK )	DC			
	Réserve légale (3)	DD			
	Réserves statutaires ou contractuelles	DE	2 090 000	2 090 000	
	Réserves réglementées (3)* ( Dont réserve spéciale des provisions pour fluctuation des cours <input type="checkbox"/> B1 )	DF			
	Autres réserves ( Dont réserve relative à l'achat d'oeuvres originales d'artistes vivants* <input type="checkbox"/> EJ )	DG			
	Report à nouveau	DH	( 814 604)	( 1 042 455)	
	<b>RÉSULTAT DE L'EXERCICE (bénéfice ou perte)</b>	DI	413 952	227 851	
	Subventions d'investissement	DJ	98 590	116 296	
	Provisions réglementées *	DK		355	
	<b>TOTAL (I)</b>	DL	3 492 939	3 097 047	
Autres fonds propres	Produit des émissions de titres participatifs	DM			
	Avances conditionnées	DN			
	<b>TOTAL (II)</b>	DO			
Provisions pour risques et charges	Provisions pour risques	DP	155 030		
	Provisions pour charges	DQ	654 957	822 485	
	<b>TOTAL (III)</b>	DR	809 988	822 485	
DETTES (4)	Emprunts obligataires convertibles	DS			
	Autres emprunts obligataires	DT			
	Emprunts et dettes auprès des établissements de crédit (5)	DU			
	Emprunts et dettes financières divers (Dont emprunts participatifs <input type="checkbox"/> EI )	DV		695 512	
	Avances et acomptes reçus sur commandes en cours	DW	15 098	10 727	
	Dettes fournisseurs et comptes rattachés	DX	753 195	563 385	
	Dettes fiscales et sociales	DY	198 065	223 444	
	Dettes sur immobilisations et comptes rattachés	DZ	9 784	13 738	
	Autres dettes	EA	214 398	174 763	
Compte régul.	Produits constatés d'avance (4)	EB			
<b>TOTAL (IV)</b>	EC	1 190 542	1 681 570		
Écarts de conversion passif*	(V)	ED			
<b>TOTAL GÉNÉRAL (I à V)</b>	EE	5 493 470	5 601 103		
RENOVOIS	(1) Écart de réévaluation incorporé au capital	1B			
	(2) Dont { Réserve spéciale de réévaluation (1959) Écart de réévaluation libre Réserve de réévaluation (1976)	1C			
		1D			
		1E			
	(3) Dont réserve spéciale des plus-values à long terme *	EF			
(4) Dettes et produits constatés d'avance à moins d'un an	EG	1 175 444	1 670 843		
(5) Dont concours bancaires courants, et soldes créditeurs de banques et CCP	EH				

\* Des explications concernant cette rubrique sont données dans la notice n° 2032

		Exercice N						Exercice (N - 1)	
		France		Exportations et livraisons intracommunautaires		Total			
Désignation de l'entreprise : SAS SABLIERES DES PYRENEES								Néant <input type="checkbox"/> *	
PRODUITS D'EXPLOITATION	Ventes de marchandises*	FA	102 586	FB		FC	102 586		
	Production vendue	{ biens * services *	FD	4 319 798	FE		FF	4 319 798	4 570 082
			FG	1 467 966	FH		FI	1 467 966	1 679 484
	Chiffres d'affaires nets *	FJ	5 890 351	FK		FL	5 890 351	6 249 567	
	Production stockée*					FM	( 383 908)	( 249 770)	
	Production immobilisée*					FN			
	Subventions d'exploitation					FO			
	Reprises sur amortissements et provisions, transferts de charges* (9)					FP	158 627	174 578	
	Autres produits (1) (11)					FQ	79	25	
	<b>Total des produits d'exploitation (2) (I)</b>						FR	5 665 149	6 174 400
	CHARGES D'EXPLOITATION	Achats de marchandises (y compris droits de douane)*					FS	42 810	
Variation de stock (marchandises)*					FT	6 578			
Achats de matières premières et autres approvisionnements (y compris droits de douane)*					FU	768 651	977 677		
Variation de stock (matières premières et approvisionnements)*					FV	47 495	92 635		
Autres achats et charges externes (3) (6 bis)*					FW	2 637 917	3 050 737		
Impôts, taxes et versements assimilés*					FX	197 780	165 340		
Salaires et traitements*					FY	590 940	696 094		
Charges sociales (10)					FZ	243 100	287 335		
DOTATIONS D'EXPLOITATION		Sur immobilisations	- dotations aux amortissements*			GA	427 267	440 704	
			- dotations aux provisions*			GB			
		Sur actif circulant : dotations aux provisions*					GC		292
Pour risques et charges : dotations aux provisions					GD	85 942	123 072		
Autres charges (12)					GE	155 455	113 011		
<b>Total des charges d'exploitation (4) (II)</b>						GF	5 203 940	5 946 901	
<b>1 - RÉSULTAT D'EXPLOITATION (I - II)</b>						GG	461 208	227 498	
opérations en commun	Bénéfice attribué ou perte transférée*				(III)	GH			
	Perte supportée ou bénéfice transféré*				(IV)	GI			
PRODUITS FINANCIERS	Produits financiers de participations (5)					GJ			
	Produits des autres valeurs mobilières et créances de l'actif immobilisé (5)					GK			
	Autres intérêts et produits assimilés (5)					GL			
	Reprises sur provisions et transferts de charges					GM			
	Différences positives de change					GN			
	Produits nets sur cessions de valeurs mobilières de placement					GO			
<b>Total des produits financiers (V)</b>						GP			
CHARGES FINANCIÈRES	Dotations financières aux amortissements et provisions*					GQ			
	Intérêts et charges assimilées (6)					GR	859	5 158	
	Différences négatives de change					GS			
	Charges nettes sur cessions de valeurs mobilières de placement					GT			
	<b>Total des charges financières (VI)</b>						GU	859	5 158
<b>2 - RÉSULTAT FINANCIER (V - VI)</b>						GV	( 859)	( 5 158)	
<b>3 - RÉSULTAT COURANT AVANT IMPÔTS (I - II + III - IV + V - VI)</b>						GW	460 349	222 339	

Désignation de l'entreprise		SAS SABLIERES DES PYRENEES		Néant <input type="checkbox"/> *		
		Exercice N		Exercice N - 1		
PRODUITS EXCEPTIONNELS	Produits exceptionnels sur opérations de gestion		HA	43 026		
	Produits exceptionnels sur opérations en capital *		HB	198 705	17 705	
	Reprises sur provisions et transferts de charges		HC	355	2 051	
	<b>Total des produits exceptionnels (7) (VII)</b>		HD	242 087	19 756	
CHARGES EXCEPTIONNELLES	Charges exceptionnelles sur opérations de gestion (6 bis)		HE			
	Charges exceptionnelles sur opérations en capital *		HF	273 945	3 052	
	Dotations exceptionnelles aux amortissements et provisions		HG	11 192	11 192	
	<b>Total des charges exceptionnelles (7) (VIII)</b>		HH	285 137	14 245	
<b>4 - RÉSULTAT EXCEPTIONNEL (VII - VIII)</b>		HI	( 43 050)	5 511		
Participation des salariés aux résultats de l'entreprise (IX)		HJ				
Impôts sur les bénéfices * (X)		HK	3 346			
<b>TOTAL DES PRODUITS (I + III + V + VII)</b>		HL	5 907 236	6 194 157		
<b>TOTAL DES CHARGES (II + IV + VI + VIII + IX + X)</b>		HM	5 493 283	5 966 306		
<b>5 - BÉNÉFICE OU PERTE (Total des produits - total des charges)</b>		HN	413 952	227 851		
RENVOIS	(1)	Dont produits nets partiels sur opérations à long terme		HO		
	(2)	Dont		HY		
		<ul style="list-style-type: none"> <li>— produits de locations immobilières</li> <li>— produits d'exploitation afférents à des exercices antérieurs (à détailler au (8) ci-dessous)</li> </ul>		IG		
	(3)	Dont		HP	67 835	93 318
		<ul style="list-style-type: none"> <li>— Crédit-bail mobilier *</li> <li>— Crédit-bail immobilier</li> </ul>		HQ		
	(4)	Dont charges d'exploitation afférentes à des exercices antérieurs (à détailler au (8) ci-dessous)		IH		
	(5)	Dont produits concernant les entreprises liées		IJ		
	(6)	Dont intérêts concernant les entreprises liées		IK	859	4 978
	(6bis)	Dont dons faits aux organismes d'intérêt général (art.238 bis du C.G.I.)		HX		
	(6ter)	Dont amortissements des souscriptions dans des PME innovantes (art. 217 octies)		RC		
		Dont amortissements exceptionnel de 25% des constructions nouvelles (art. 39 quinquies D)		RD		
	(9)	Dont transferts de charges		A1	23 529	139 677
	(10)	Dont cotisations personnelles de l'exploitant (13)		A2		
	Dont montant des cotisations sociales obligatoires hors CSG-CRDS <b>A5</b>					
(11)	Dont redevances pour concessions de brevets, de licences (produits)		A3			
(12)	Dont redevances pour concessions de brevets, de licences (charges)		A4			
(13)	Dont primes et cotisations complémentaires personnelles :	facultatives <b>A6</b>	obligatoires <b>A9</b>			
		Dont cotisations facultatives Madelin <b>A7</b>	Dont cotisations facultatives aux nouveaux plans d'épargne retraite <b>A8</b>			
(7) joindre en annexe : Détail des produits et charges exceptionnels (Si le nombre de lignes est insuffisant, reproduire le cadre (7) et le		Exercice N				
		Charges exceptionnelles	Produits exceptionnels			
CESSION IMMOB		273 945	181 000			
RENTREES SUR CREANCES AMORTIES			4			
SUBV INVEST VIREE AU CR			17 705			
REPRISE SUR AMORTISSEMENTS DEROGATOIRES			355			
DOT AMORTISSEMENTS EXCEPTIONNELS		11 192				
(8) Détail des produits et charges sur exercices antérieurs :		Exercice N				
		Charges antérieures	Produits antérieurs			



Désignation de l'entreprise <b>SAS SABLIERES DES PYRENEES</b>										Néant <input type="checkbox"/> *		
CADRE A		IMMOBILISATIONS				Valeur brute des immobilisations au début de l'exercice		Augmentations				
								Consécutives à une réévaluation pratiquée au cours de l'exercice ou résultant d'une mise en équivalence		Acquisitions, créations, apports et virements de poste à poste		
		<b>TOTAL I</b>				<b>1</b>		<b>2</b>		<b>3</b>		
INCORP.	Frais d'établissement et de développement				CZ		D8		D9			
	Autres postes d'immobilisations incorporelles				<b>TOTAL II</b>	KD	246 485	KE		KF		
CORPORELLES	Terrains				KG	95 120	KH		KI	410 000		
	Constructions	Sur sol propre	Dont Composants	L9	KJ	6 800	KK		KL	240 000		
		Sur sol d'autrui	Dont Composants	M1	KM	277 240	KN		KO			
	Installations générales, agencements et aménagements des constructions *		Dont Composants	M2	KP	885 850	KQ		KR			
	Installations techniques, matériel et outillage industriels		Dont Composants	M3	KS	8 990 584	KT		KU			
	Autres immobilisations corporelles	Installations générales, agencements, aménagements divers *			KV	182 526	KW		KX			
		Matériel de transport*			KY	381 811	KZ		LA	86 570		
		Matériel de bureau et mobilier informatique			LB	76 859	LC		LD			
		Emballages récupérables et divers *			LE	572 936	LF		LG			
	Immobilisations corporelles en cours				LH		LI		LJ			
	Avances et acomptes				LK	15 400	LL		LM			
	<b>TOTAL III</b>				LN	11 485 130	LO		LP	736 570		
	FINANCIERES	Participations évaluées par mise en équivalence				8G		8M		8T		
Autres participations				8U		8V		8W				
Autres titres immobilisés				IP		IR		IS				
Prêts et autres immobilisations financières				IT	24	IU		IV				
<b>TOTAL IV</b>				LQ	24	LR		LS				
<b>TOTAL GÉNÉRAL (I + II + III + IV)</b>				ØG	11 731 640	ØH		ØJ	736 570			
CADRE B		IMMOBILISATIONS				Diminutions		Valeur brute des immobilisations à la fin de l'exercice		Réévaluation légale * ou évaluation par mise en équivalence		
						par virement de poste à poste	par cessions à des tiers ou mises hors service ou résultant d'une mise en équivalence			Valeur d'origine des immobilisations en fin d'exercice		
		<b>TOTAL I</b>				<b>1</b>		<b>3</b>		<b>4</b>		
INCORP.	Frais d'établissement et de développement				IN		CØ		DØ		D7	
	Autres postes d'immobilisations incorporelles				<b>TOTAL II</b>	IO		LV	12 455	LW	234 029	IX
CORPORELLES	Terrains				IP		LX		LY	505 120	LZ	
	Constructions	Sur sol propre			IQ		MA	6 800	MB	240 000	MC	
		Sur sol d'autrui			IR		MD	4 860	ME	272 380	MF	
	Inst. gales, agencts et am. des constructions				IS		MG	399 876	MH	485 973	MI	
	Installations techniques, matériel et outillage industriels				IT		MJ	1 079 611	MK	7 910 972	ML	
	Autres immobilisations corporelles	Inst. gales., agencts, aménagements divers			IU		MM	14 921	MN	167 605	MO	
		Matériel de transport			IV		MP	25 570	MQ	442 811	MR	
		Matériel de bureau et informatique, mobilier			IW		MS	9 084	MT	67 774	MU	
	Emballages récupérables et divers *			IX		MV		MW	572 936	MX		
	Immobilisations corporelles en cours				MY		MZ		NA		NB	
Avances et acomptes				NC		ND		NE	15 400	NF		
<b>TOTAL III</b>				IY		NG	1 540 724	NH	10 680 976	NI		
FINANCIERES	Participations évaluées par mise en équivalence				IZ		ØU		M7		ØW	
	Autres participations				IØ		ØX		ØY		ØZ	
	Autres titres immobilisés				II		2B		2C		2D	
	Prêts et autres immobilisations financières				I2		2E		2F	24	2G	
	<b>TOTAL IV</b>				I3		NJ		NK	24	2H	
<b>TOTAL GÉNÉRAL (I + II + III + IV)</b>				I4		ØK	1 553 180	ØL	10 915 030	ØM		



Désignation de l'entreprise <b>SAS SABLIERES DES PYRENEES</b>										Néant <input type="checkbox"/> *				
<b>CADRE A</b>														
<b>SITUATIONS ET MOUVEMENTS DE L'EXERCICE DES AMORTISSEMENTS TECHNIQUES (OU VENANT EN DIMINUTION DE L'ACTIF) *</b>														
IMMOBILISATIONS AMORTISSABLES			Montant des amortissements au début de l'exercice			Augmentations : dotations de l'exercice			Diminutions : amortissements afférents aux éléments sortis de l'actif et reprises			Montant des amortissements à la fin de l'exercice		
Frais d'établissement et de développement <b>TOTAL I</b>			CY			EL			EM			EN		
Autres immobilisations incorporelles <b>TOTAL II</b>			PE			PF			PG			PH		
			17 812						12 455			5 356		
Terrains			PI			PJ			PK			PL		
Sur sol propre			PM			PN			PO			PQ		
			6 800			1 836			6 800			1 836		
Constructions			PR			PS			PT			PU		
Sur sol d'autrui			264 702			4 071			4 860			263 914		
Inst. générales, agencements, aménagement des constructions			PV			PW			PX			PY		
			789 348			23 916			352 626			460 638		
Installations techniques, matériel et outillage industriels			PZ			QA			QB			QC		
			7 617 027			309 378			876 350			7 050 056		
Autres immobilisations			QD			QE			QF			QG		
Inst. générales., agencements, aménagement divers			142 861			10 507			14 542			138 827		
corporelles			QH			QI			QJ			QK		
Matériel de transport			315 438			86 277			2 515			399 201		
Matériel de bureau et informatique, mobilier			QL			QM			QN			QO		
			71 052			2 470			9 084			64 438		
Emballages récupérables et divers			QP			QR			QS			QT		
<b>TOTAL III</b>			QU			QV			QW			QX		
			9 207 232			438 459			1 266 778			8 378 913		
<b>TOTAL GÉNÉRAL (I + II + III)</b>			ØN			ØP			ØQ			ØR		
			9 225 044			438 459			1 279 234			8 384 269		
<b>CADRE B</b>														
<b>VENTILATION DES MOUVEMENTS AFFECTANT LA PROVISION POUR AMORTISSEMENTS DÉROGATOIRES</b>														
IMMOBILISATIONS AMORTISSABLES														
DOTATIONS														
REPRISES														
Mouvement net des amortissements à la fin de l'exercice														
Colonne 1 Différentiel de durée et autres		Colonne 2 Mode dégressif		Colonne 3 Amortissement fiscal exceptionnel		Colonne 4 Différentiel de durée et autres		Colonne 5 Mode dégressif		Colonne 6 Amortissement fiscal exceptionnel				
Frais établissements <b>TOTAL I</b>	M9	N1	N2	N3	N4	N5	N6				N6			
Autres immob. incorporelles <b>TOTAL II</b>	N7	N8	P6	P7	P8	P9	Q1				Q1			
Terrains	Q2	Q3	Q4	Q5	Q6	Q7	Q8				Q8			
Constructions	Sur sol propre	R1	R2	R3	R4	R5	R6				R6			
	Sur sol d'autrui	R7	R8	R9	S1	S2	S4				S4			
	Ins. gales, agenc et am. des const.	S5	S6	S7	S8	S9	T2				T2			
Inst. techniques mat. et outillage	T3	T4	T5	T6	T7	355	T9				( 355)			
Autres immobilisations corporelles	Inst. gales, agenc am. divers	U1	U2	U3	U4	U5	U7				U7			
	Matériel de transport	U8	U9	V1	V2	V3	V5				V5			
	Mat. bureau et inform. mobilier	V6	V7	V8	V9	W1	W3				W3			
	Emballages récup. et divers	W4	W5	W6	W7	W8	W9	X1				X1		
<b>TOTAL III</b>	X2	X3	X4	X5	X6	355	X8				( 355)			
Frais d'acquisition de titres de participation <b>TOTAL IV</b>	NL			NM			NO				NO			
<b>Total général (I+II+III+IV)</b>	NP	NQ	NR	NS	NT	355	NU				NV			
							( 355)							
Total général non ventilé (NP+NQ+NR)	NW	Total général non ventilé (NS+NT+NU)		NY	355		Total général non ventilé (NW-NY)	NZ	( 355)					
<b>CADRE C</b>														
<b>MOUVEMENTS DE L'EXERCICE AFFECTANT LES CHARGES RÉPARTIES SUR PLUSIEURS EXERCICES*</b>			Montant net au début de l'exercice			Augmentations			Dotations de l'exercice aux amortissements			Montant net à la fin de l'exercice		
Frais d'émission d'emprunt à étaler									Z9			Z8		
Primes de remboursement des obligations									SP			SR		

Désignation de l'entreprise SAS SABLIERES DES PYRENEES

Néant  \*

Nature des provisions		Montant au début de l'exercice 1	AUGMENTATIONS : Dotations de l'exercice 2	DIMINUTIONS : Reprises de l'exercice 3	Montant à la fin de l'exercice 4				
Provisions réglementées	Provisions pour reconstitution des gisements miniers et pétroliers *	3T	TA	TB	TC				
	Provisions pour investissement (art. 237 bis A-II) *	3U	TD	TE	TF				
	Provisions pour hausse des prix (1) *	3V	TG	TH	TI				
	Amortissements dérogatoires	3X	355	TM	355	TO			
	Dont majorations exceptionnelles de 30 %	D3	D4	D5	D6				
	Provisions pour prêts d'installation (art. 39 quinquies H du CGI)	IJ	IK	IL	IM				
	Autres provisions réglementées (1)	3Y	TP	TQ	TR				
	<b>TOTAL I</b>	3Z	355	TS	355	TU			
Provisions pour risques et charges	Provisions pour litiges	4A	4B	4C	4D				
	Provisions pour garanties données aux clients	4E	4F	4G	4H				
	Provisions pour pertes sur marchés à terme	4J	4K	4L	4M				
	Provisions pour amendes et pénalités	4N	4P	4R	4S				
	Provisions pour pertes de change	4T	4U	4V	4W				
	Provisions pour pensions et obligations similaires	4X	4Y	4Z	5A				
	Provisions pour impôts (1)	5B	5C	5D	5E				
	Provisions pour renouvellement des immobilisations *	5F	5H	5J	5K				
	Provisions pour gros entretien et grandes révisions	EO	584 015	EP	70 942	EQ	654 957		
	Provisions pour charges sociales et fiscales sur congés à payer *	5R		5S		5T			
	Autres provisions pour risques et charges (1)	5V	238 469	5W	15 000	5X	98 439	155 030	
	<b>TOTAL II</b>	5Z	822 485	TV	85 942	TW	98 439	TX	809 988
Provisions pour dépréciation	sur immobilisations	- incorporelles	6A	6B	6C	6D			
		- corporelles	6E	602 271	6F	602 271	6H		
		- titres mis en équivalence	02		03		05		
		- titres de participation	9U		9V		9X		
		- autres immobilisations financières (1)*	06		07		09		
	Sur stocks et en cours	6N		6P		6S			
	Sur comptes clients	6T	41 544	6U		6V	36 659	4 885	
	Autres provisions pour dépréciation (1) *	6X		6Y		6Z			
	<b>TOTAL III</b>	7B	643 815	TY		TZ	36 659	UA	607 156
	<b>TOTAL GÉNÉRAL (I + II + III)</b>	7C	1 466 656	UB	85 942	UC	135 453	UD	1 417 145
Dont dotations et reprises	- d'exploitation		UE	85 942	UF	135 098			
	- financières		UG		UH				
	- exceptionnelles		UJ		UK	355			
Titres mis en équivalence : montant de la dépréciation à la clôture de l'exercice calculé selon les règles prévues à l'article 39-1-5° du C.G.I					10				

(1) à détailler sur feuillet séparé selon l'année de constitution de la provision ou selon l'objet de la provision.

NOTA : Les charges à payer ne doivent pas être mentionnées sur ce tableau mais être ventilées sur l'état détaillé des charges à payer dont la production est prévue par l'article 38 II de l'annexe III au CGI.

\* Des explications concernant cette rubrique sont données dans la notice n° 2032

**Banque de France**  
**Service des Entreprises**

519944 5359 2668  
C90 1/ 1 5



**Référence du courrier :**  
**COTEJ/712780444**

**SABLIÈRES DES PYRÉNÉES**  
**M LABISSY BRUNO**  
**4 CAMI DE LA BARTA**  
**65800 CHIS**

Conformément à la loi n° 78-17 modifiée du 6 janvier 1978 relative à l'informatique, aux fichiers et aux libertés, vous bénéficiez d'un droit d'accès aux informations contenues dans Fiben, fichier qui a reçu une autorisation de la Cnil (délibération n°87-69 du 7 juillet 1987, confirmée par la délibération n° 2009-498 du 17 septembre 2009), et d'un droit de rectification. Les demandes devront être transmises à l'adresse précisée ci-dessous. Par ailleurs, nous vous signalons que la cote attribuée par la Banque de France ne saurait être utilisée à des fins publicitaires.

Le 22 mars 2021

Monsieur,

La Banque de France recense un certain nombre d'informations concernant les entreprises et leurs dirigeants. Ces renseignements permettent notamment de réaliser des études sur la situation financière des entreprises françaises, de fournir des éléments d'analyse pour les opérations de refinancement des établissements de crédit auprès des Banques Centrales dans le cadre de l'Eurosystème, d'apprécier la qualité des créances portées par ces derniers sur les entreprises au regard des exigences prudentielles. A partir de ces informations la Banque de France attribue une cotation aux entreprises et un indicateur à leurs dirigeants. La cotation peut ainsi s'appuyer sur l'analyse des documents comptables d'une entreprise, si celle-ci réalise un chiffre d'affaires annuel supérieur à 750 K€ (sauf cas spécifique des holdings).

D'une manière générale, la cotation attribuée par la Banque de France a pour objectif d'exprimer d'une façon synthétique le risque de crédit présenté par une entreprise. **Elle exprime sa capacité à honorer l'ensemble de ses engagements financiers sur un horizon de 3 ans.** Elle est composée d'une cote d'activité et d'une cote de crédit. Leur signification est consultable dans le flashcode ci-après, sur notre site internet: <https://entreprises.banque-france.fr/info>, ou sur simple demande à l'adresse précisée ci-dessous.

A la suite du dernier examen de la situation de votre entreprise, nous vous informons que nous lui avons attribué **la cotation G4+**.

Le cas échéant, cette cotation tient compte de la situation de l'entreprise et de son degré d'intégration dans le groupe auquel elle appartient. Dans ce cas, la cotation est susceptible d'être révisée au vu de la situation de l'entité consolidante, notamment à la suite de l'analyse de ses derniers comptes consolidés.

Votre chargé de dossier se tient à votre disposition pour organiser si besoin un entretien au cours duquel vous pourrez obtenir toutes les explications que vous souhaitez.

Je vous prie d'agréer, Monsieur, l'expression de ma considération distinguée.

Le Directeur,  
Philippe BIGOT

La cotation



Ref : CoteEsr0